

# Un service sécurisé en ligne disponible 24/24 h de n'importe quel ordinateur ayant une connexion internet.

Depuis n'importe quel ordinateur connecté à Internet, chez vous ou au bureau, d'un simple clic sur un calendrier interactif, vous pouvez inscrire ou désinscrire votre enfant aux différents services scolaires. C'est facile et convivial !

## ISSILA<sup>tm</sup> et vous

Dorénavant vous pouvez gérer toutes les inscriptions de vos enfants en un clic :

- au restaurant scolaire,
- à l'accueil périscolaire,

mais aussi, accéder à votre compte, suivre vos factures, les menus de la cantine, être informé par mail d'une sortie scolaire organisée par l'école.

## Calendrier Enfant, comment ça marche ?

**ATTENTION : les possibilités d'inscrire ou de désinscrire vos enfants aux divers services scolaires, ne pourront se faire qu'après la validation de votre dossier auprès de la Mairie, qui vous remettra la liste des justificatifs à apporter.**



Lundi prochain, je prends le TGV pour Paris, impossible d'emmener Lucas à l'école à 8h30, je l'inscris à l'accueil périscolaire à partir de 7h45.



Cette semaine, papi et mamie s'occupent des enfants. Ils pourront gérer les inscriptions à la cantine depuis leur ordinateur personnel.



Lucas a la rougeole, j'annule ses repas pendant 2 jours. Pratique, j'ai pu le faire depuis mon ordinateur de bureau

The screenshot shows the ISSILA website interface. At the top, there are navigation tabs for 'VIE SCOLAIRE', 'ACTIVITÉS LOISIRS', and 'PETITE ENFANCE'. Below the navigation, there's a header with the school logo and a 'BIENVENUE FAMILLE TEST' message. The main content area features a weekly calendar for the week of September 1st to 7th, 2014. The calendar is organized into rows for different services: 'Ramassage scolaire', 'Périscolaire', 'Restaurant', and 'Sortie scolaire'. Each day of the week is a column. Icons represent the services, and the text 'Inscrit' indicates that the child is registered for that service on that day. A yellow warning icon with the text 'Service complet' is visible in the top right corner of the calendar grid.



Lucas prend le car tous les jeudis matins. Il est inscrit tous les jeudis pour toute l'année, mais en cas de changement, je peux le désinscrire ponctuellement.

### Des cases blanches ?

Il suffit de cliquer dans la case correspondante pour inscrire ou désinscrire votre enfant à un service. Le service scolaire est automatiquement prévenu.

### Des cases grises ?

Vous êtes en zone tampon ou en jour vaqué ou en congé scolaire, vous ne pouvez pas inscrire ou désinscrire votre enfant à la cantine

Ceci est un exemplaire du calendrier semaine, vous pourrez aussi passer par le calendrier au mois ou choisir la rubrique : Prévisionnel à l'année.

**S i m p l i c i t é - A c c e s s i b i l i t é - S é c u r i t é - C o n f i a n c e**

## Comment accéder au service Issila ?

Vous souhaitez inscrire votre enfant à un service scolaire pour l'année scolaire en cours ? C'est facile, il suffit de se connecter à l'adresse : <http://chuzelles.issila.com>



- Vous devez ensuite vous identifier pour accéder à votre compte.
- Votre identifiant et mot de passe vous sont remis par la mairie. Nous vous conseillons de changer le mot de passe. Ainsi, vous êtes sûr que personne ne pourra accéder à votre dossier sans votre accord.

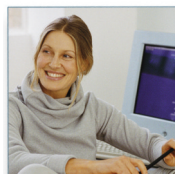
Identifiant :

Mot de passe :

*Mot de passe oublié >>>*

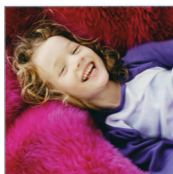
*pas d'espaces*

Vous pourrez modifier votre mot de passe dès votre première visite.



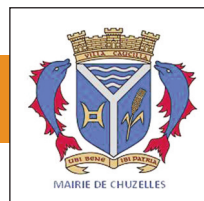
A partir d'ici, vous pourrez suivre la procédure de création de votre compte famille. Une fois le compte validé par la mairie, vous aurez accès au calendrier de votre enfant.

Pour ceux qui n'ont pas d'accès à internet, votre mairie continuera à inscrire votre enfant aux différents services scolaires.



Mairie de Chuzelles : 04 74 57 90 97

[chuzelles.issila.com](http://chuzelles.issila.com)



## LA VIE SCOLAIRE DE VOTRE ENFANT SUR INTERNET



Votre commune **vous propose**  
**un nouvel outil**  
**qui va vous changer la vie !**

Inscrire et désinscrire votre enfant à la cantine et à la garderie, de chez vous et à toute heure, en un clic, c'est maintenant possible sur Internet grâce à ISSILA !

[chuzelles.issila.com](http://chuzelles.issila.com)